

Nos atouts :

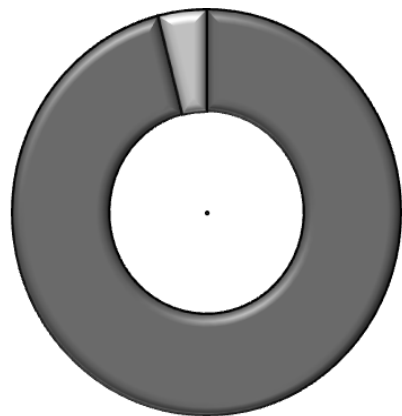
L'accueil : Albi, ville moyenne aux loyers modérés et où il fait bon vivre, est située à seulement 45 minutes de Toulouse.

Un internat spécifique à la filière permet de loger une vingtaine d'étudiants en chambres individuelles, pour un coût annuel d'environ 1700€ (repas compris).

L'expérience : depuis 1995, ce sont plus de 620 étudiants qui nous ont fait confiance.

Vous pourrez compter sur une équipe d'enseignants expérimentés, qui saura vous guider et vous aider à construire votre projet.

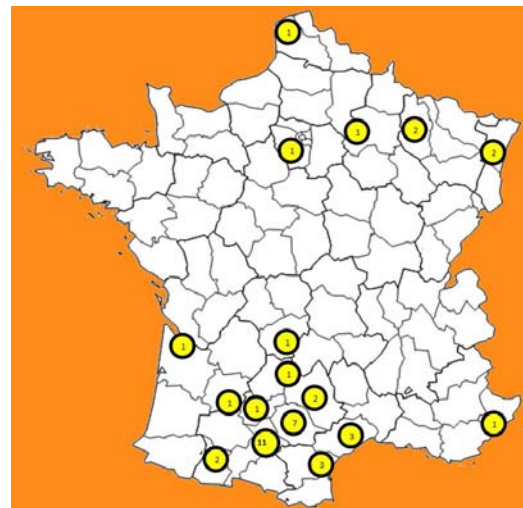
Les résultats : depuis sa création 96% d'entre eux ont intégré une formation à BAC+3 (dont 81% en école d'ingénieurs).



■ écoles d'ingénieurs, IUP, Licence ■ vie active

Un recrutement national :

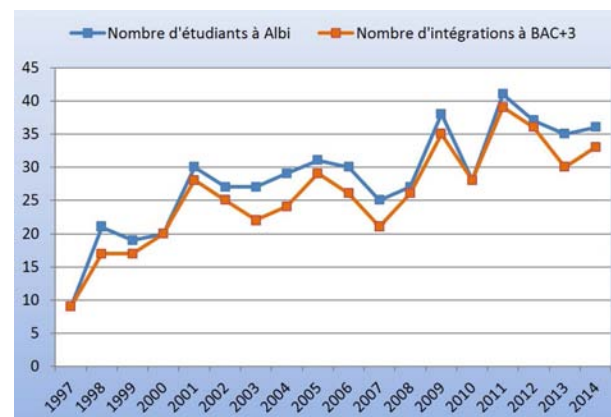
L'exemple de la promotion 2015



Des résultats qui parlent d'eux-mêmes :

- les promotions 2010 et 2011 se sont classées secondes en France par le nombre d'étudiants ayant obtenu une école sur le concours ATS.
- En 2010 et 2012 quatre étudiants de chaque promotion ont intégré les arts et métiers pour 15 places proposées au niveau national.

L'historique des résultats depuis sa création :

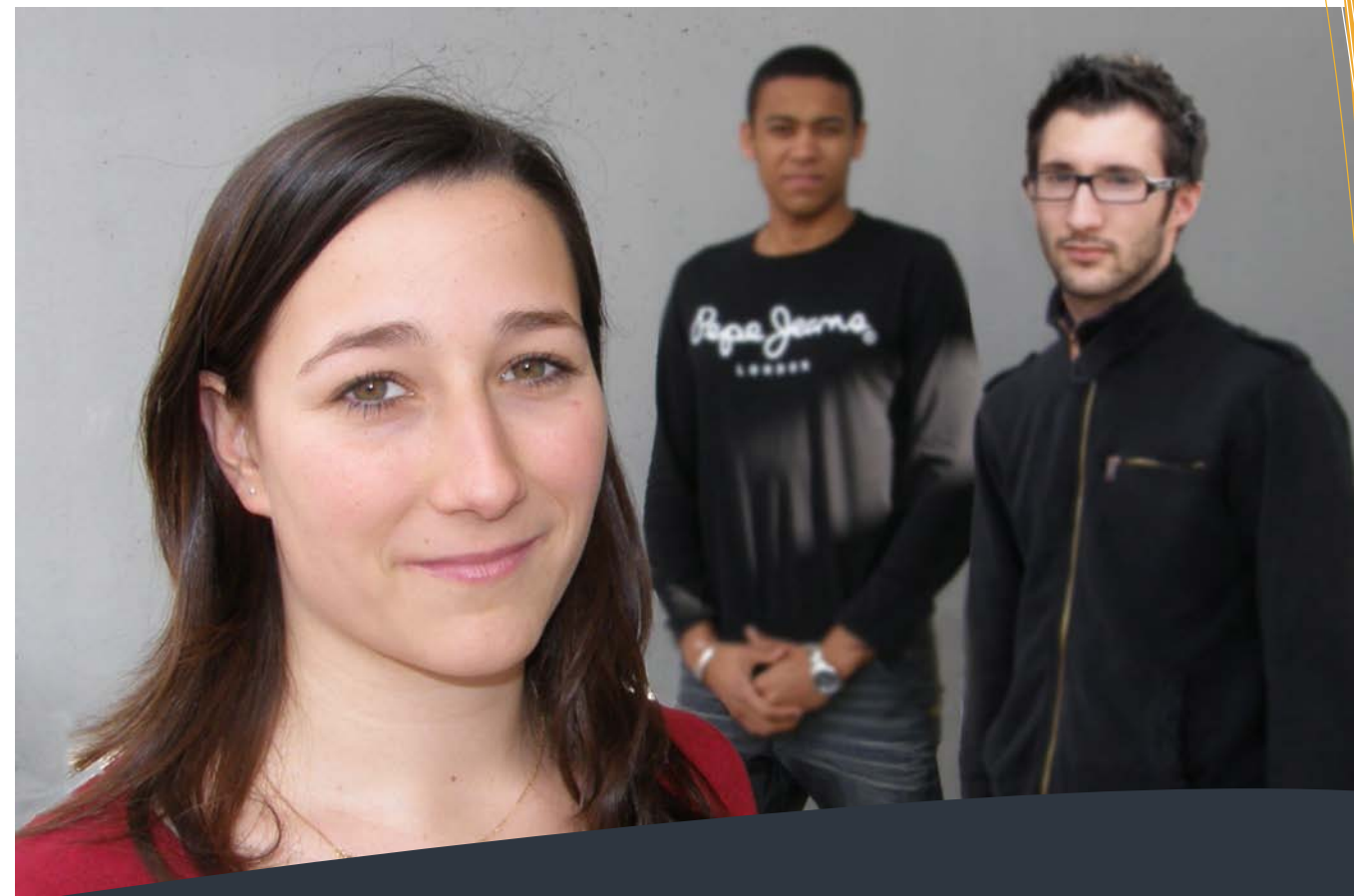


Un site internet, une page Facebook:

L'ensemble des informations, des témoignages d'anciens, sont disponibles à l'adresse suivante :

<http://atsalbi.free.fr>

Classe préparatoire **ATS**



Titulaire d'un BTS ou d'un DUT dans le domaine industriel, vous souhaitez devenir ingénieur

la classe préparatoire ATS d'Albi est faite pour vous !

Lycée Louis Rascal 10 rue de la république Albi
81012 Albi cedex9
Tel 0563482502
Courriel :0810004p@ac-toulouse.fr

Témoignages d'anciens étudiants



Un internat rénové



Kelly : Polytech Nantes



Je garde un très bon souvenir de la prépa d'Albi, elle m'a vraiment permis de me surpasser et de suivre aujourd'hui un cursus dont je ne me serais pas crue capable.

Vincent : ENSEEIHT Toulouse



La CPGE ATS aura été un tremplin dans mon cursus.
Il s'agit sans aucun doute de l'année la plus difficile de mes études mais elle m'a permis d'intégrer l'école dont je rêvais.
Je pense qu'il faut retenir avant tout que la CPGE ATS à Albi c'est une école garantie à la fin de l'année.
J'ai choisi Albi pour l'ambiance conviviale et pour ses résultats.

Florent : INSA Toulouse



La CPGE ATS s'est révélée une étape indispensable dans mon cursus. Grâce à cette année, j'ai pu intégrer l'INSA Toulouse et ceci dans de bonnes conditions grâce aux bonnes bases scientifiques solides acquises en ATS. Un an de travail certes, mais dans une bonne ambiance, avec une équipe enseignante impliquée et qui vous « booste » !

Rachid : UTBM Belfort-Montbéliard



Après un parcours scolaire atypique (BEP, BAC pro et BTS), le fait d'avoir intégré la SPE ATS d'Albi m'a ouvert la porte d'une école d'ingénieurs au sein de laquelle j'ai obtenu un master en dernière année. Cette année restera celle qui a servi de tremplin à mes études supérieures

Albi : site classé au patrimoine mondial de l'UNESCO en 2010



Débouchés :

Un concours regroupant une quarantaine d'écoles d'ingénieurs. <http://www.concours-ensea.org>
Une centaine d'écoles recrutant sur dossier.

Inscription :

Les dossiers sont disponibles auprès du secrétariat du proviseur courant avril.
Les résultats des commissions d'admission sont connus début juin.



Quelques écoles intégrées par les anciens